

Pandemrix™

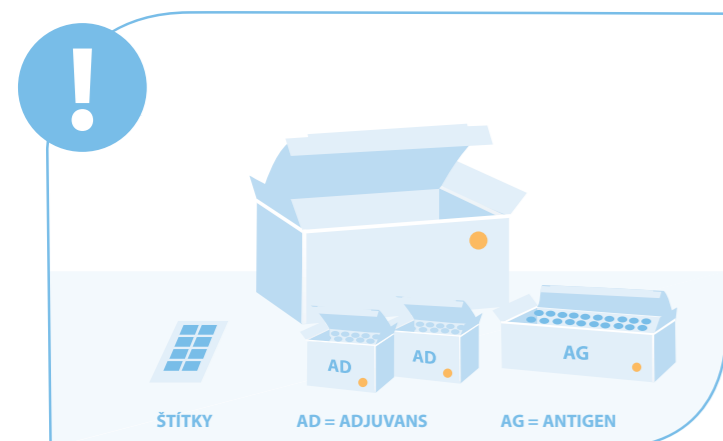
Návod na mísení a aplikaci vakcíny

Balení Pandemrixu se skládá ze dvou krabic:

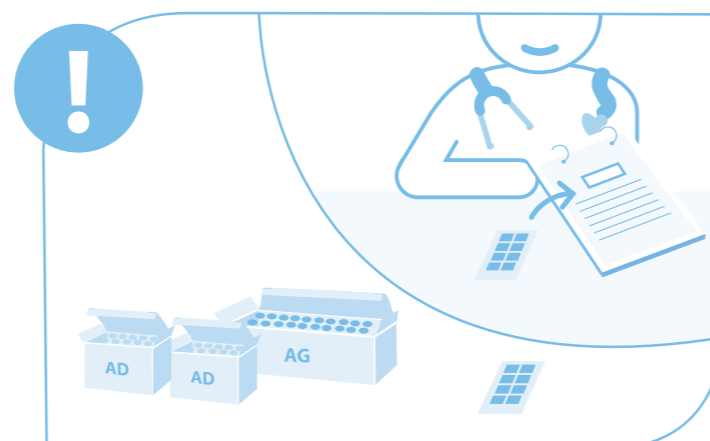
Suspenze: multidávková lahvička obsahující antigen

Emulze: multidávková lahvička obsahující adjuvans

Před aplikací se obě složky musí smísit.



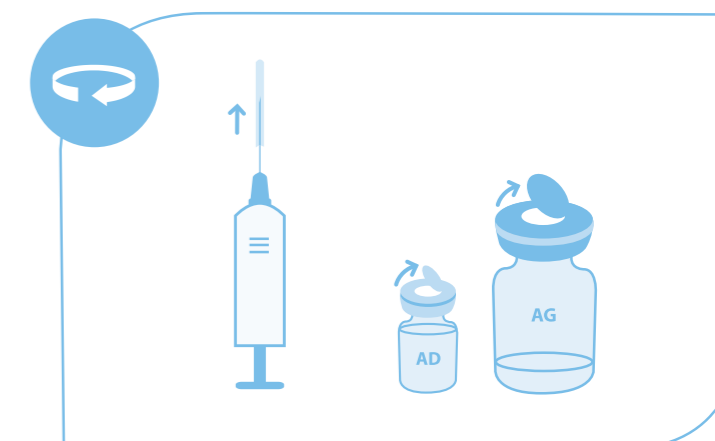
1. Jedno balení Pandemrixu obsahuje:
- Jednu velkou krabici s lahvičkami antigenu.
 - Dvě malé krabice s lahvičkami adjuvans.
 - Štítky s názvem vakcíny a číslem šarže.



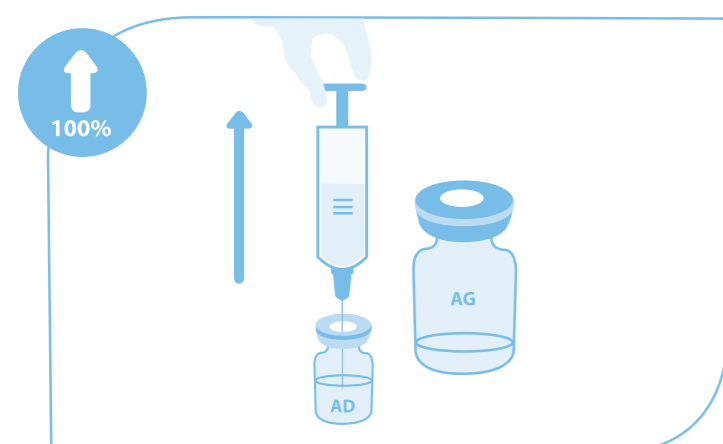
2. Štítek s názvem vakcíny a číslem šarže je určen pro nalepení do dokumentace pro jednoho očkovacího pacienta.



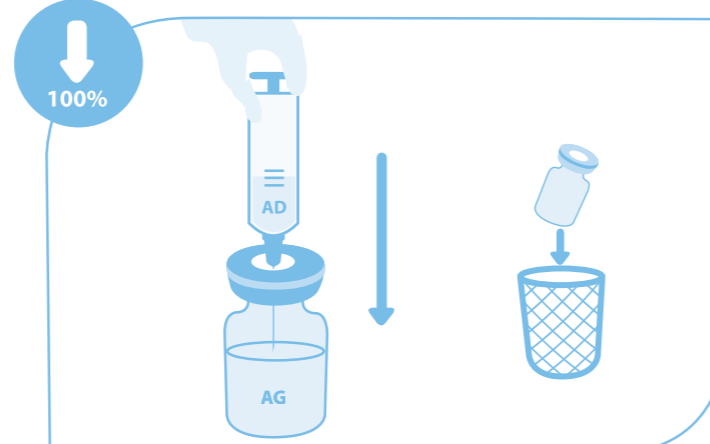
3. Před smísením obou složek nechte emulzi a suspenzi vytemperovat na pokojovou teplotu, pak protřepejte a vizuálně zkontrolujte.



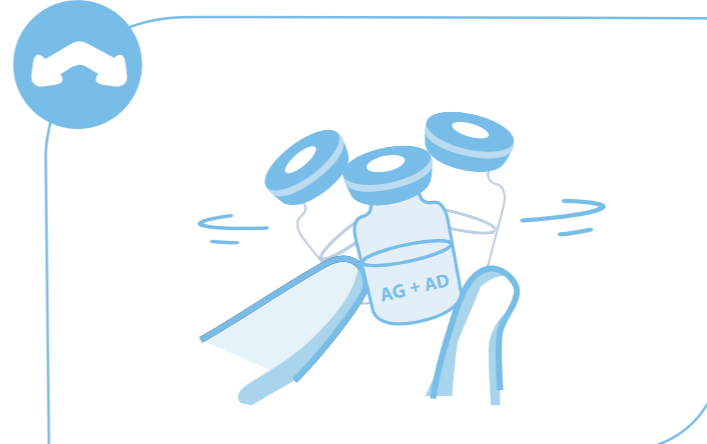
4. Připravte si jehlu a stříkačku na rekonstituci vakcíny.



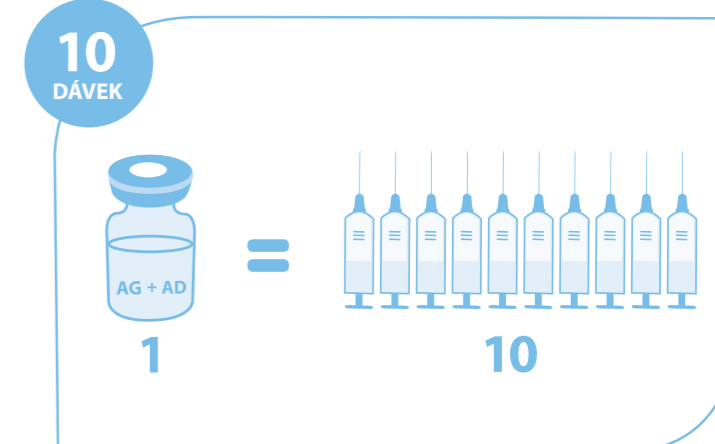
5. Obsah lahvičky s emulzí adjuvans natáhněte do injekční stříkačky...



6. ... přidejte do lahvičky obsahující suspenzi antigenu.



7. Vzniklou směs – bělavou emulzi – důkladně protřepejte.



8. Objem Pandemrixu po smísení (5 ml) odpovídá 10 dávkám vakcíny. Do injekční stříkačky odeberte jednu dávku vakcíny 0,5 ml. Po smísení musí být vakcína použita do 24 hodin.

Důležité upozornění:

- Před každou aplikací se lahvička musí protřepat.
- Jehla použitá při mísení a odebrání vakcíny musí být nahrazena jehlou vhodnou pro intramuskulární aplikaci.
- Po smísení musí být vakcína uchovávána při teplotě do 25 °C a použita do 24 hodin.

Vakcína nesmí být nikdy aplikována do žíly.

Všechn nepoužitý přípravek nebo odpad musí být zlikvidován v souladu s místními požadavky.

Zdroj: SPC Pandemrix™ (platné ke dni 5. 11. 2009).