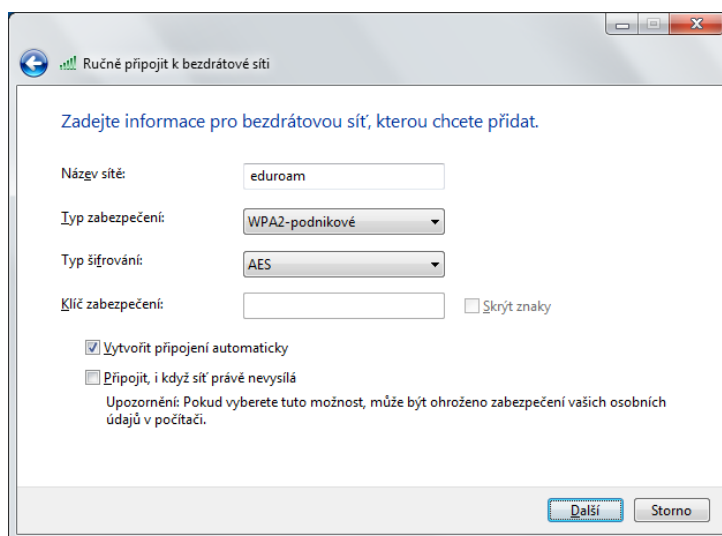
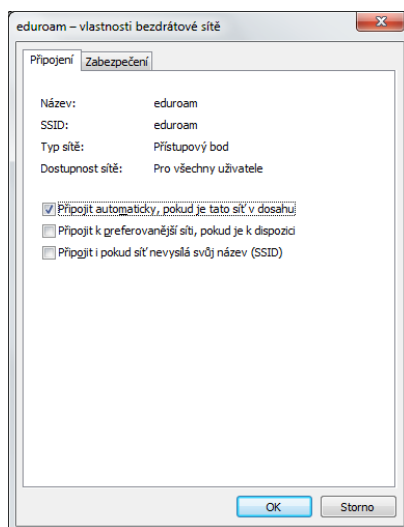


Nastavení EDUROAM na zařízeních s OS Windows 7

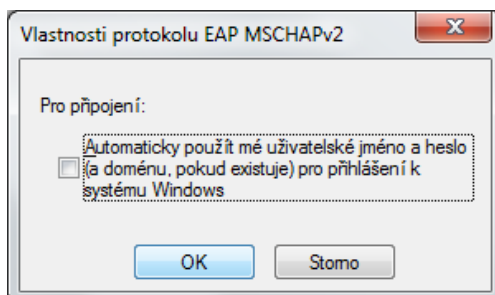
- Připojení k systému OS Windows 7 (pokud je počítač mimo doménu, je nutné si nainstalovat ze stránek crl.mzcr.cz/mzcrca.crt certifikát MZ Root).
- Klikněte na **Start** tlačítko a následně na **Ovládací panely**.
- V okně ovládacích panelů klikněte na **Síť a Internet**.
- Zde klikněte na „**Centrum síťových připojení a sdílení**“.
- Následně kliknete na „**Spravovat bezdrátové sítě**“.
- V tomto okně klikněte v menu na „**Přidat**“.
- Ručně vytvořit síťový profil.



- V tomto okně nastavte typ zabezpečení WPA2-podnikové a typ šifrování AES (**tyto hodnoty se mohou měnit v závislosti na připojené organizaci**). Následně klikněte na tlačítko „**Další**“.
- Objeví se okno s informací o úspěšném vytvoření sítě.
- Kliknout na „**Změnit nastavení připojení**“.



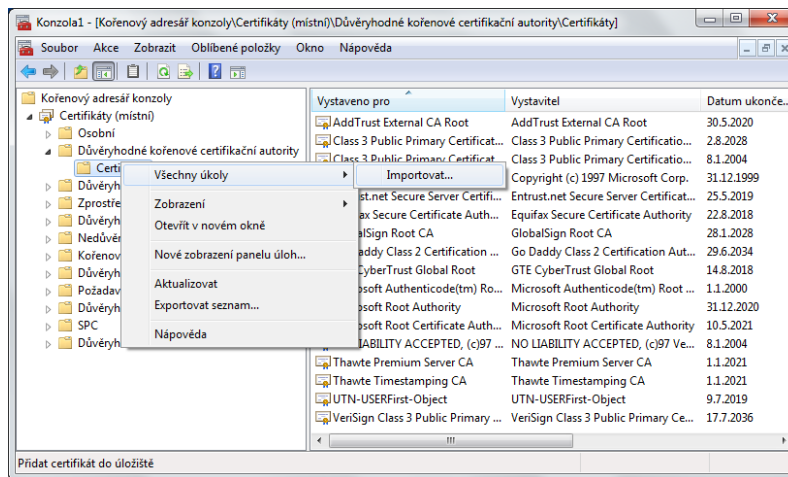
- Nastavit připojení (dle tohoto obrázku) a kliknout na záložku „**Zabezpečení**“.
- Nastavit metodu ověřování **PEAP** a klikněte na tlačítko „**Nastavení**“.
- Zkontrolovat zaškrtnutí volby „**Ověřit certifikát serveru**“ a v seznamu důvěryhodných kořenových certifikátů vybrat certifikát **MZ CR Root CA**. Pokud tento certifikát není v seznamu, pak jej budete muset nejprve nainstalovat dle kapitoly 0.
- Dále klikněte na tlačítko s názvem „**Konfigurovat**“.



- Odškrtněte volbu „**Automaticky ...**“ a klikněte na tlačítko **OK** a opět na **OK**.
- V okně vlastností bezdrátového připojení klikněte na tlačítko „**Upřesnit nastavení**“.
- V horní části zatrhněte možnost „**Zadejte režim ověřování**“ v roletovém menu vyberte „**Ověření uživatele**“. Následně klikněte na tlačítko „**Uložit oprávnění**“.
- V nově otevřeném okně zadejte svoje přihlašovací údaje ve formě přihlašovacíjmeno@sukl.cz a heslo. Vše ukončete tři krát kliknutím na tlačítko **OK**. Tím je konfigurace připojení na **eduroam** hotova.

Instalace kořenového certifikátu

- Na počítači, který není součástí **Active Directory sukl.cz**, je nutné instalovat kořenový certifikát **MZ CR Root CA**, který lze stáhnout na adrese <http://crl.mzcr.cz/mzcrca.crt>.
- Klikněte na **Start** tlačítko a do vyhledávacího políčka napište **mmc** a klikněte na **ENTER**.
- V menu vyberte **Soubor** a **Přidat nebo odebrat modul snap-in**.
- V novém okně vyberte v levé části modul **Certifikáty** a klikněte na tlačítko **Přidat**.
- Vyberte možnost **účet počítače** a klikněte na **Další**.
- Ponechte výchozí nastavení „**Místní počítač**“ a klikněte na „**Dokončit**“.
- Klikněte na tlačítko **OK**.



- Zobrazí se konzole certifikátů místního počítače. V levé části klikněte pravým tlačítkem myši na složku **Certifikáty** ve složce **Důvěryhodné kořenové certifikační autority**. V menu vyberte **Všechny úkoly -> Importovat**.
- Spustí se průvodce importem certifikátu. Klikněte na tlačítko „**Další**“.
- Pomocí tlačítka „**Procházet**“ najdete soubor s certifikátem, který jste si stáhli z adresy <http://crl.mzcr.cz/mzcrca.crt>. Pokračujte kliknutím na tlačítko „**Další**“.
- Pokračujte kliknutím na tlačítko „**Další**“.
- Pokračujte kliknutím na tlačítko „**Dokončit**“.
- O úspěšném importu budete informováni. Pokračujte kliknutím na tlačítko „**OK**“.
- V seznamu důvěryhodných kořenových certifikátů se musí objevit certifikát **MZ CR Root CA**.