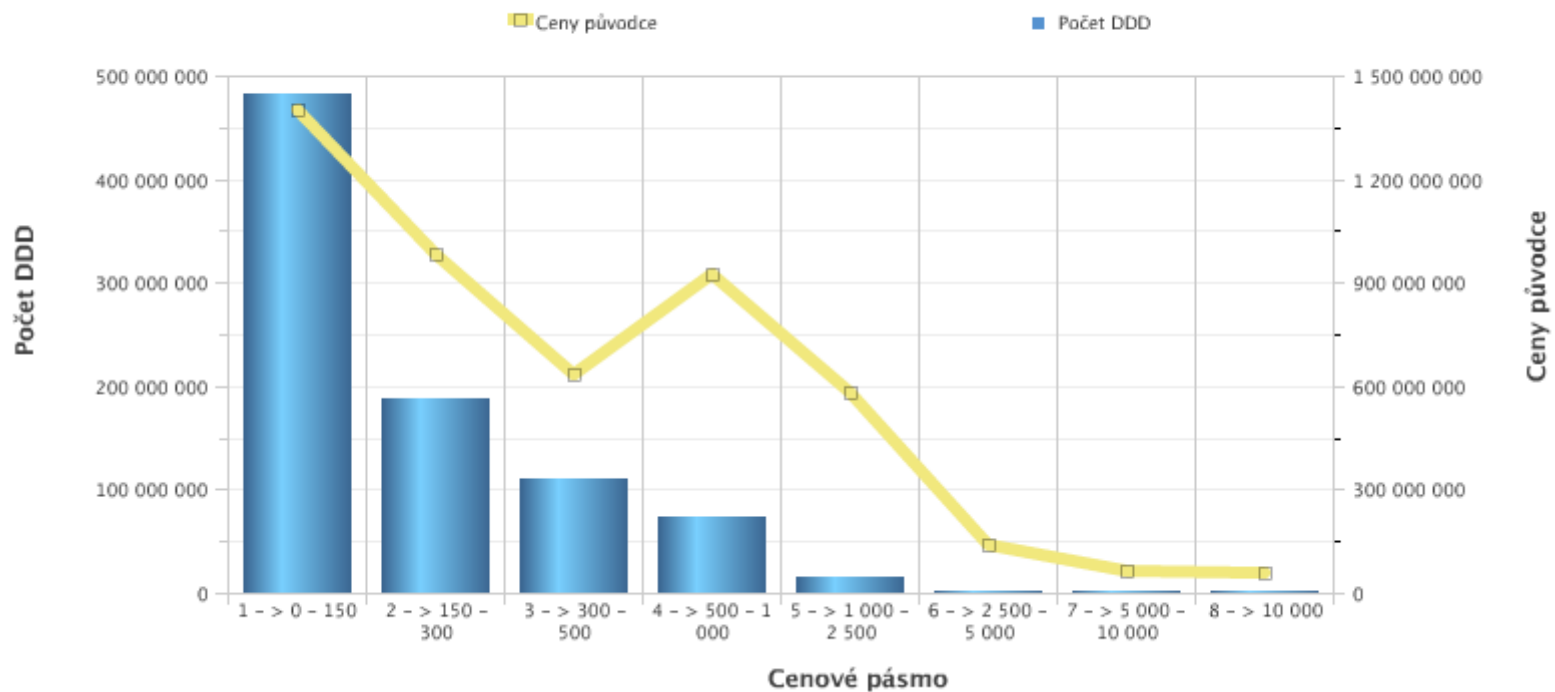


Za období: 2011_3Q
Stav k: 30.12.2011

Čtvrtletí	Cenové pásmo	Počet DDD	Ceny původce
2011_3Q	1 -> 0 - 150	482 122 379	1 398 766 597
	2 -> 150 - 300	187 539 149	979 745 080
	3 -> 300 - 500	110 312 679	631 394 662
	4 -> 500 - 1 000	73 416 412	924 319 445
	5 -> 1 000 - 2 500	15 779 854	581 957 167
	6 -> 2 500 - 5 000	1 877 209	137 130 834
	7 -> 5 000 - 10 000	629 595	64 789 124
	8 -> 10 000	77 014	61 025 716



graf č. 25