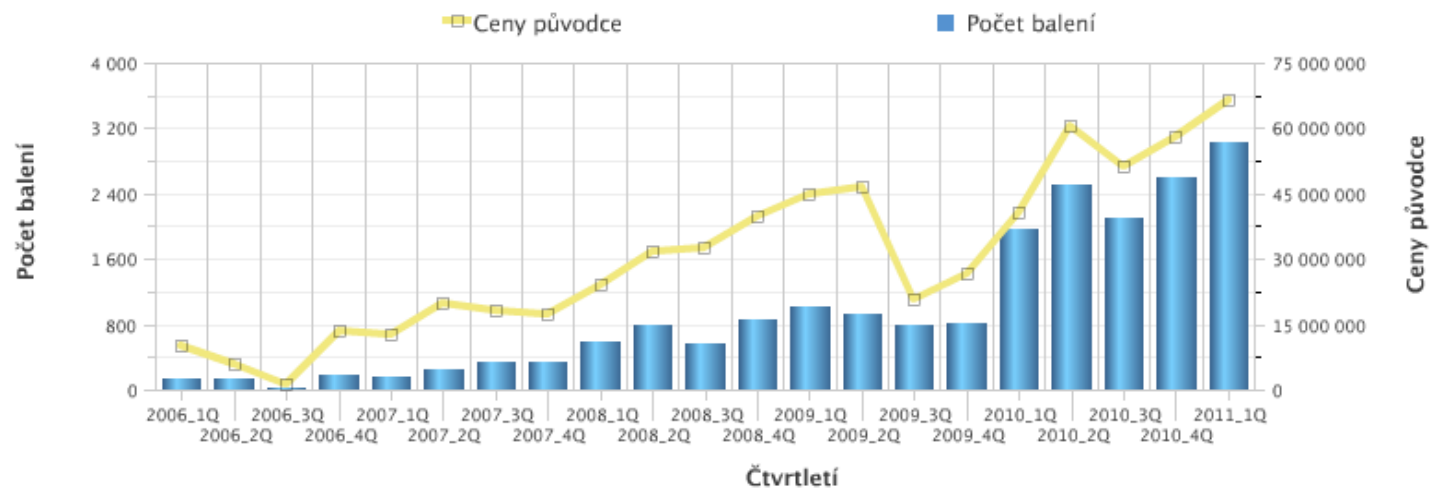


Čtvrtletí	Počet balení	Ceny původce
2006_1Q	144	10 347 984
2006_2Q	135	5 834 439
2006_3Q	20	1 306 250
2006_4Q	187	13 387 500
2007_1Q	168	12 585 000
2007_2Q	240	20 082 000
2007_3Q	336	18 180 000
2007_4Q	328	17 471 000
2008_1Q	592	24 178 544
2008_2Q	791	31 657 477
2008_3Q	562	32 753 798
2008_4Q	862	40 003 511
2009_1Q	1 007	44 726 256
2009_2Q	924	46 433 097
2009_3Q	791	20 966 965
2009_4Q	810	26 610 662
2010_1Q	1 956	40 718 407
2010_2Q	2 503	60 397 596
2010_3Q	2 098	51 406 653
2010_4Q	2 604	58 043 244
2011_1Q	3 028	66 330 215



graf č. 68