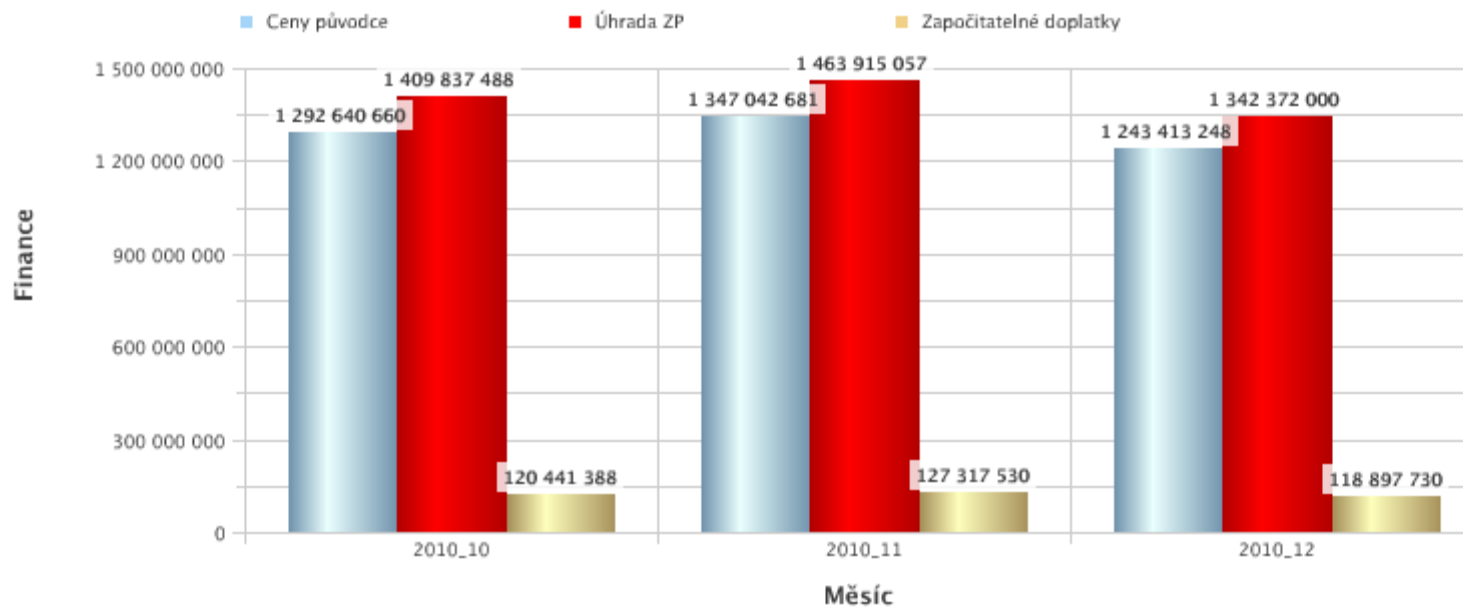


Za období: 2010_10 - 2010_12
 Stav k: 17.2.2011

Měsíc	Počet hlásících lékáren	Ceny původce	Úhrada ZP	Započitatelné doplátky
2010_10	1 535	1 292 640 660	1 409 837 488	120 441 388
2010_11	1 496	1 347 042 681	1 463 915 057	127 317 530
2010_12	1 468	1 243 413 248	1 342 372 000	118 897 730



graf č. 14