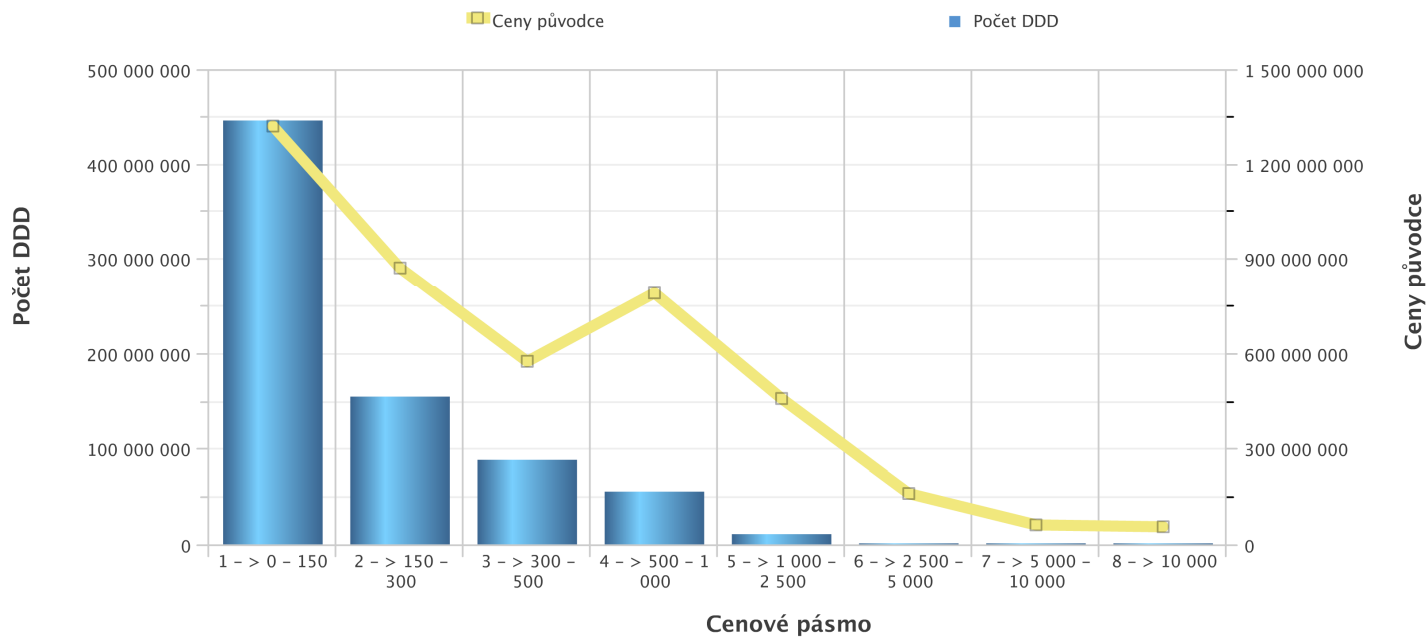


Za období: 2010_2Q
 Stav k: 2.9.2010

Čtvrtletí	Cenové pásmo	Počet DDD	Ceny původce
2010_2Q	1 - > 0 - 150	445 369 790	1 321 151 393
	2 - > 150 - 300	156 007 718	874 916 859
	3 - > 300 - 500	88 802 975	576 490 719
	4 - > 500 - 1 000	56 376 226	792 215 862
	5 - > 1 000 - 2 500	11 419 706	460 824 858
	6 - > 2 500 - 5 000	2 645 332	159 957 066
	7 - > 5 000 - 10 000	818 395	64 692 161
	8 - > 10 000	38 687	59 885 497



graf č. 25