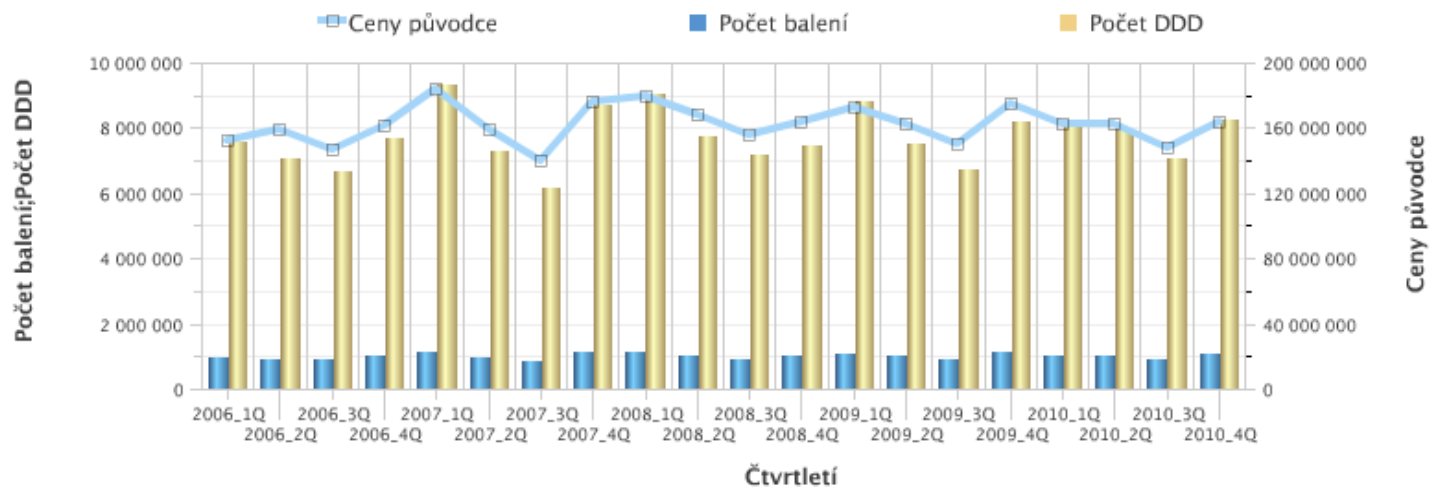


Čtvrtletí	Počet balení	Počet DDD	Ceny původce
2006_1Q	943 901	7 581 105	152 713 148
2006_2Q	928 782	7 056 097	158 894 247
2006_3Q	900 171	6 689 861	146 704 124
2006_4Q	1 009 290	7 668 282	162 144 767
2007_1Q	1 149 267	9 323 184	184 477 959
2007_2Q	986 698	7 312 076	159 874 720
2007_3Q	836 030	6 159 806	139 579 586
2007_4Q	1 106 909	8 704 173	176 161 185
2008_1Q	1 108 678	9 066 268	179 200 284
2008_2Q	1 041 791	7 759 133	168 063 337
2008_3Q	928 839	7 153 144	155 912 789
2008_4Q	1 000 061	7 469 373	164 243 244
2009_1Q	1 096 619	8 817 029	173 057 910
2009_2Q	1 005 838	7 498 799	162 936 061
2009_3Q	905 343	6 742 945	149 909 069
2009_4Q	1 102 612	8 186 027	175 453 603
2010_1Q	1 024 733	8 004 297	163 005 462
2010_2Q	1 032 302	7 950 173	162 391 756
2010_3Q	913 532	7 040 880	147 530 725
2010_4Q	1 075 784	8 239 872	163 995 850
Celkový součet	20 097 180	154 422 524	3 246 249 826



graf č. 53