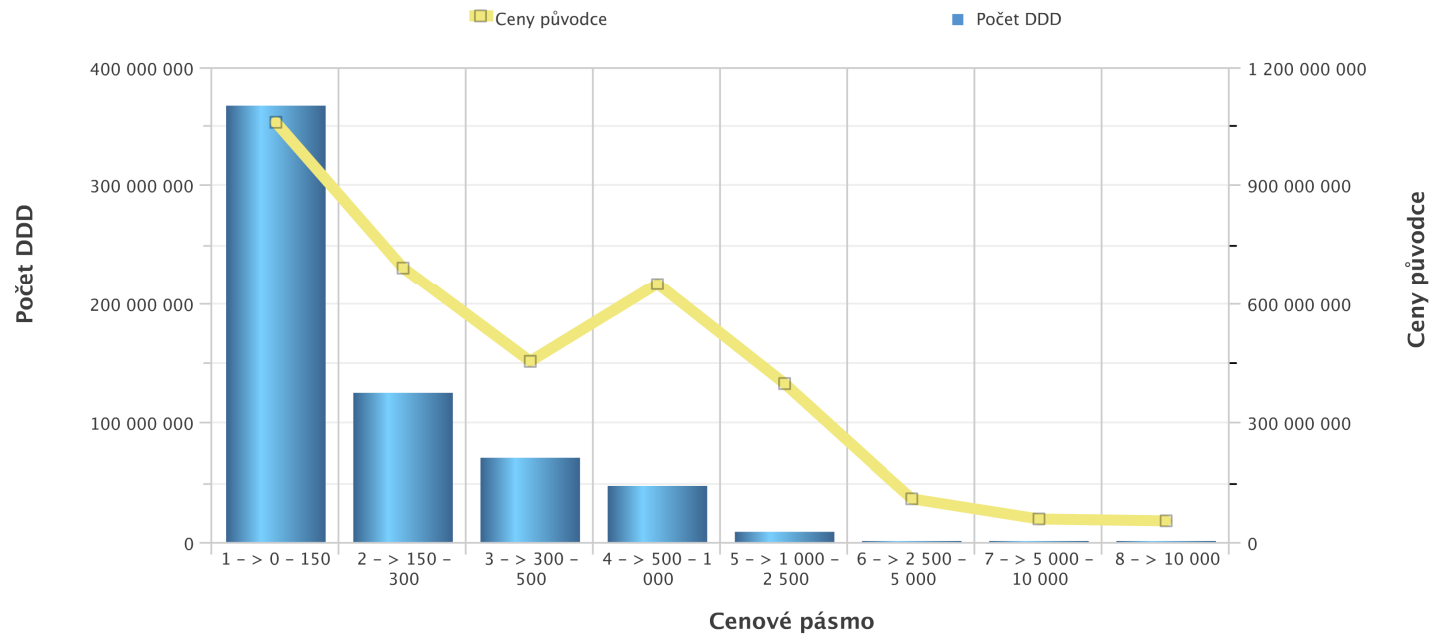


Za období: 2010_3Q
Stav k: 6.1.2011

Čtvrtletí	Cenové pásmo	Počet DDD	Ceny původce
2010_3Q	1 - > 0 - 150	367 910 256	1 060 396 520
	2 - > 150 - 300	125 024 753	692 829 321
	3 - > 300 - 500	72 077 223	458 110 325
	4 - > 500 - 1 000	47 775 782	651 219 493
	5 - > 1 000 - 2 500	9 917 265	397 830 765
	6 - > 2 500 - 5 000	1 836 226	113 073 032
	7 - > 5 000 - 10 000	736 928	61 114 492
	8 - > 10 000	40 035	54 864 671



graf č. 25